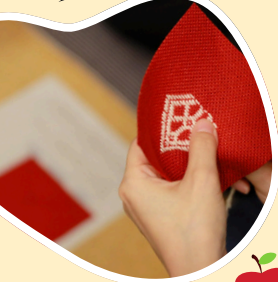




オンライン参加もOK!

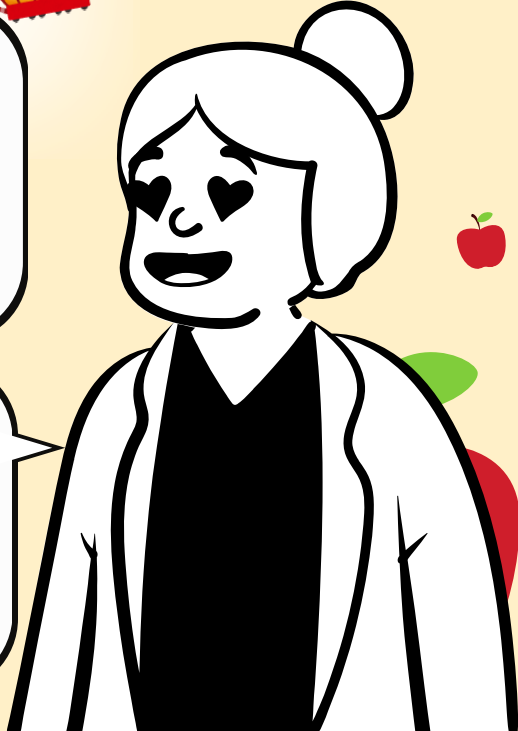
弘前の 魅力発見 セミナー

こぎん刺し
ワークショップあり
定員：15名 参加料：500円



日時
2025年
3月1日(土)
14:00~16:00

場所
弘前市東京事務所
(東京有楽町@東京交通会館6階)



お問い合わせ先
弘前市東京事務所／ひろさき移住サポートセンター東京事務所
(東京都千代田区有楽町2-10-1 東京交通会館6階)
開所時間：月～金 9:00～17:45 (土日祝・年末年始休み)
電話：03-6256-0801 メール：tokyo@city.hirosaki.lg.jp
アクセス：JR有楽町駅から徒歩1分！地下鉄有楽町駅D8出口直結！



定員：会場→15名
オンライン→制限なし
専用フォームよりご予約
【申込締切日 2月20日(木)】

当日のスケジュール

- | | |
|-------------|--|
| 13:45~14:00 | 受付 |
| 14:00~14:10 | オープニングトーク |
| 14:10~15:00 | ゲストトーク①弘前市の魅力について
ゲストトーク②弘前市への移住経験談
質疑応答 |
| 15:00~15:10 | 求人情報紹介
(オンラインの場合はここまで) |
| 15:10~15:55 | こぎん刺しワークショップ |
| 15:55~16:00 | エンディングトーク |



青森県弘前市って どんなところ？

青森県の南西部に位置する弘前市は、県内第三位の人口を擁し、春の「弘前さくらまつり」をはじめ、夏の「弘前ねぶたまつり」、秋の「弘前城菊と紅葉まつり」、冬の「弘前城雪燈籠まつり」といった四季折々のお祭りがある観光地として知られています。

りんごは生産量日本一を誇り、種類が豊富なアップルパイを堪能できます。

日本のシードル産業発祥の地でもあります。

また、藩政時代から明治・大正、近代までの建築物が多く残る「レトロモダンな街」

としても親しまれ、

そして城下町弘前の長い歴史

の中で、現代まで脈々と

受け継がれてきた伝統工芸が

数多く存在します。



ゲストのご紹介

たかむら みずほ
高村 瑞穂さん

神奈川県相模原市出身。前職の異動で2021年に弘前市へ着任。りんご作業の手伝いへ参加したことをきっかけに2022年みらいファーム・ラボ 株式会社小栗山農園へ転職。ひろさきガイド学校のインバウンドコースを修了されている。



きぬたがわ きぬこ
砧川 キヌ子さん

京都国立市出身。2001年から芸人活動を行っており、2019年に弘前へ1ターン。現在は個人事業主としてIT系の在宅業務を行いながらライブ出演、ラジオパーソナリティ、こぎん刺し作家等の活動をされている。



ご確認ください。

セミナー中に撮影した写真は、弘前市東京事務所SNSや弘前市HP等で使用する場合があります。あらかじめご了承ください。

申込方法



定員：会場→15名

オンライン→制限なし

専用フォームよりご予約

【申込締切日 2月20日（木）】

※申込者多数の場合は弘前市東京事務所への相談履歴がある方を優先させていただきます。

※予約フォームにご入力いただいた個人情報は、弘前市東京事務所からの事務連絡等に利用させていただく場合があります。